

## Vienfaziai ir trifaziai elektros varikliai



## Dviejų greičių elektros varikliai



## Elektros varikliai su stabdžiais



Žemos įtampos trifaziai elektros varikliai.

Bendros paskirties trifaziai elektros varikliai, pagaminti pagal IEC standartą ir skirti naudoti pramonėje.

Elektros variklių korpusų dydžiai: 56 ... 450

Elektros variklių galios: 0,06kW ... 1000kW

Elektros variklių korpusų medžiagos:

Korpuso dydžiai: 56 iki 200 – Aliuminis

Korpuso dydžiai: 132 iki 450 – Ketus

Vienfaziai elektros varikliai.

Vienfaziai elektros varikliai kaip ir trijų fazių elektros varikliai atitinka tuos pačius standartus. Priklausomai nuo reikiamo sukimo momento paleidimo metu, vienfaziai elektros varikliai yra dviejų skirtingų tipų.

Vienfaziai elektros varikliai kurių sukimo momentas paleidžiant yra 50% - 80% pilnai apkrauto sukimo momento, tinkami naudoti ten kur reikalingas mažas sukimo momentas paleidžiant įrengimus, pavyzdžiui: diskiniai pjūklai, gręžimo staklės, šlifavimo staklės, žolepjovės, ventiliatoriai ir orapūtės.

Vienfaziai elektros varikliai kurių sukimo momentas paleidžiant yra 200% - 250% pilnai apkrauto sukimo momento kur reikalingas aukštas paleidimo sukimo momentas paleidžiant įrengimus, pavyzdžiui: kompresoriai, hidrauliniai siurbiai, išcentriniai siurbiai su aukštu pradiniu sukimo momentu.

Vienfazių elektros variklių korpusų dydžiai: 63 ... 112

Vienfazių elektros variklių galios: 0,18kW ... 4kW

AC elektros varikliai

**ALLIED MOTION PREMOTEC ☐ 9904 111 31813☐**

## MOTOR, 110VAC, 250RPM



Yra sandėlyje.

## ALLIED MOTION PREMOTEC □ 9904 111 31813 (CROP) □ MOTOR, TT, CROPED



Yra sandėlyje.

**AIRPAX □ 9904-111-31104□  
MOTOR, 240VAC, 250RPM**



Yra sandėlyje.

**AIRPAX □ 9904-111-31104-2108□  
MOTOR, 240VAC, 250RPM, NO EARS**



Yra sandėlyje.

## CRAMER - 105-1RPM(30546) - Motors, AC



Yra sandėlyje.

## EBM PAPST □ M4Q045-CF07-04□ EBM COMPONENTS



Yra sandėlyje.

**MAXON MOTOR □ 110044□  
MOTOR, 16MM, 9VDC**



Yra sandėlyje.

**MAXON MOTOR □ 110048□  
MOTOR, 16MM, 21VDC (NOM)**



Yra sandėlyje.

**MAXON MOTOR □ 110119□**  
**MOTOR, 22MM, 9VDC**



Yra sandėlyje.

**MAXON MOTOR □ 110124□**  
**MOTOR, 22MM, 18VDC**





Yra sandėlyje.

**MAXON MOTOR □ 110127 □**  
**MOTOR, 22MM, 36VDC**



Yra sandėlyje.

**MAXON MOTOR □ 118386 □**  
**MOTOR, DC, 10MM, 6V, 0.75W**



Yra sandėlyje.

**MAXON MOTOR □ 118391 □**  
**MOTOR, DC, 10MM, 12V, 0.75W**



Laikiniai nėra sandėlyje.

**MAXON MOTOR □ 121394 □**  
**MOTOR, 26MMDIA, 24VDC, 11W**



Laikinai nėra sandėlyje.

**MAXON MOTOR □ 137576□**  
**MOTOR, 36MMDIA, 24VDC, 70W**



Yra sandėlyje.

**MAXON MOTOR □ 148867□**  
**MOTOR, 40MMDIA, 24VDC, 7580RPM, 150W**



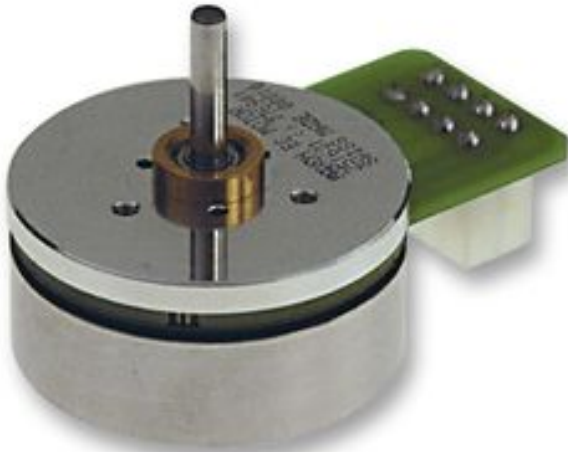
Yra sandėlyje.

**MAXON MOTOR □ 240987 □**  
**MOTOR, 32MMDIA, 24VDC, 15W, THRO S**



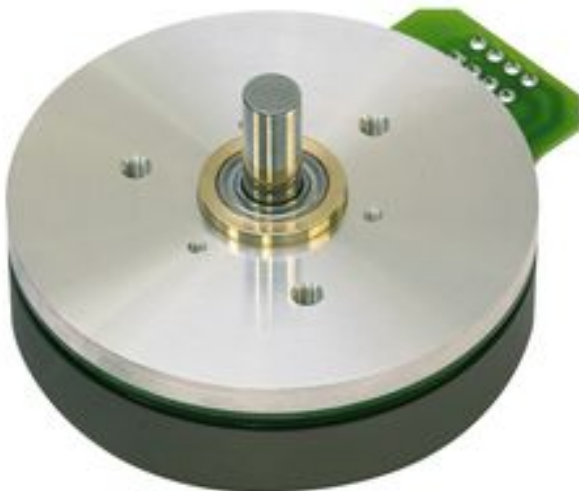
Yra sandėlyje.

**MAXON MOTOR □ 251601 □**  
**MOTOR, DC, BRUSHLESS, 50W, 24V, 6710RPM**



Yra sandėlyje.

**MAXON MOTOR □ 323772 □**  
**MOTOR, BRUSHLESS, DC, 90W**



Yra sandėlyje.

**ALLIED MOTION PREMOTEC □ 8204-045-15471 (BL30) □**  
**MOTOR, 24DC, CCW**



Yra sandėlyje.

**CROUZET □ 82800036**  
**MOTOR, 12VDC, 2960RPM**



Yra sandėlyje.

**CROUZET □ 82800037□**  
**MOTOR, 24VDC, 2750RPM**



Yra sandėlyje.

**CROUZET □ 82830010 □**  
**MOTOR, 24VDC, 2100RPM**



Yra sandėlyje.

**CROUZET □ 82850001 □**  
**MOTOR, 12VDC, 4150RPM**



Yra sandėlyje.

**PREMOTEC □ □ BLDC48-12L-031 □  
MOTOR, BRUSHLESS, 24VDC**



Yra sandėlyje.

**ALLIED MOTION PREMOTEC □ BLDC48-12L-033 □  
MOTOR, 24DC, CCW, 54MM**





Laikinai nėra sandėlyje.

**ALLIED MOTION PREMOTEC □ BLDC48-12L-037 □  
MOTOR, 24DC, CW, 54MM**



Laikinai nėra sandėlyje.

**NANOTEC □ PD2-O4118L1804 □  
MOTOR, PLUG & DRIVE, 42MM, 0.5NM**



Yra sandėlyje.

**NANOTEC □ PD2-O4118S1404**  
**MOTOR, PLUG & DRIVE, 42MM, 0.3NM**



Yra sandėlyje.

**NANOTEC □ PD4-N5918L4204 □**  
**MOTOR, PLUG & DRIVE, 56MM, 1.6NM**



Yra sandėlyje.

**NANOTEC □ PD4-N5918X4204 □**  
**MOTOR, PLUG & DRIVE, 56MM, 0.8NM**



Yra sandėlyje.









